

Myčka tunelová 200 košů/hod, na studenou vodu, výstup vpravo

Model	Sap kód	00039950
A 200 ABT RX M W L Y	Skupina artiklů	Myčky tunelové



- K produktu zdarma: 1x RM Clean+ 12 kg (00012271) a 1x RM Rinse+ 10 kg (00012273)
- Typ displeje: LCD ProSmart soft touch
- Počet programů: 4
- Počet pláštů: 2
- Maximální posuv košů [koš/h]: 200
- Světlá výška dveří [mm]: 450
- Rozměr koše [mm]: 500x500
- Spotřeba vody mycího cyklu [l/koš]: 0,8-1,4
- Doba mycího cyklu [s/koš]: 18-37
- Systém dávkování chemie: ProDose - přesné dávkování peristaltickým čerpadlem
- Typ mycího čerpadla: dvoucestné - DuoFlow
- Davkovací čerpadlo mycího detergentu: Ano
- Dávkovací čerpadlo oplachu: Ano

Sap kód	00039950	Příkon bojleru [kW]	16.000
Šířka netto [mm]	2601	Objem vany [l]	70
Hloubka netto [mm]	813	Příkon vany [kW]	10.500
Výška netto [mm]	1615	Spotřeba vody mycího cyklu [l/koš]	0,8-1,4
Hmotnost netto [kg]	330.00	Doba mycího cyklu [s/koš]	18-37
Příkon elektrický [kW]	39.200	Maximální posuv košů [koš/h]	200
Napájení	400 V / 3N - 50 Hz	Světlá výška dveří [mm]	450
Objem bojleru [l]	17.00	Rozměr koše [mm]	500x500

Technický list

Technický výkres



Myčka tunelová 200 košů/hod, na studenou vodu, výstup vpravo

Model

A 200 ABT RX M W L Y

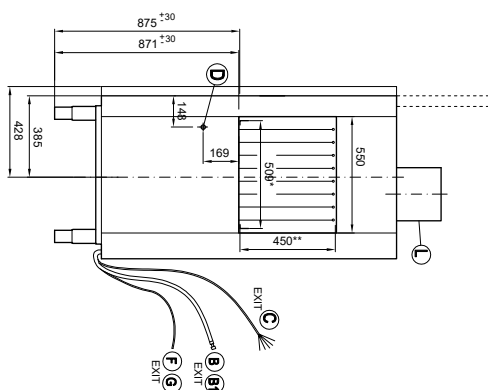
Sap kód

00039950

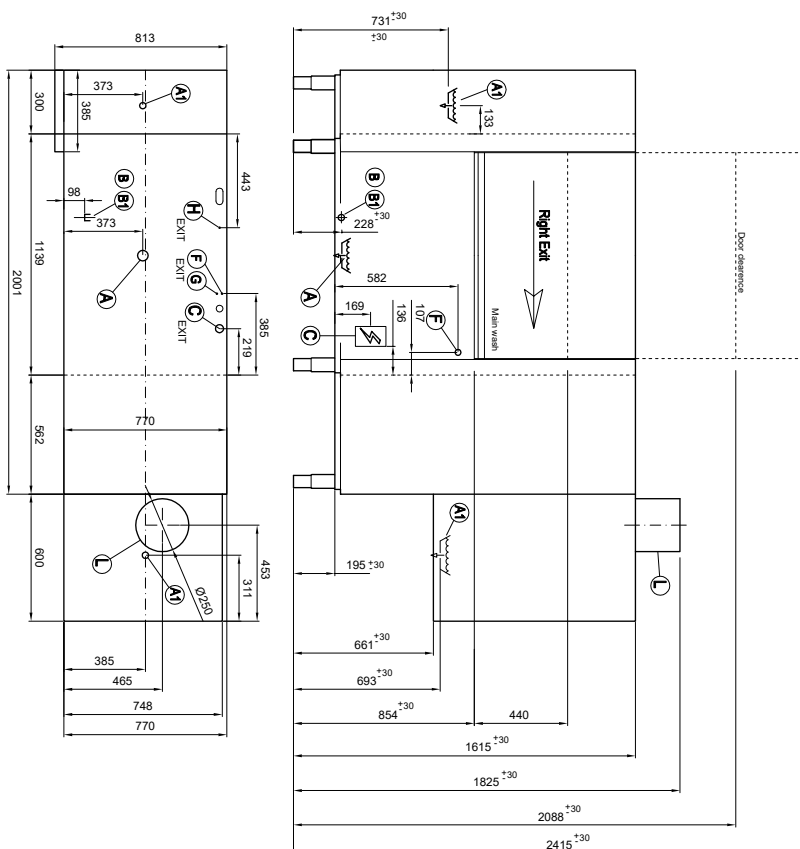
Skupina artiklů

Myčky tunelové

A		Ø 1"1/2 M	D		Ø PG11	End switch
A1		Ø 31 M	E		Ø 250	Steam exhaust
B		Ø 3/4" M	F		Ø 14 M	Detergent inlet
B1		Ø 3/4" M	G		Ø 7 M	Rinse aid inlet
C		PG36	H		Ø 6	Equipotential
			L		Ø 250	Dryer suction



* USEFUL WIDTH FOR BASKET
** USEFUL HEIGHT FOR BASKET



Myčka tunelová 200 košů/hod, na studenou vodu, výstup vpravo

Model	Sap kód	00039950
A 200 ABT RX M W L Y	Skupina artiklů	Myčky tunelové

1 Konstrukce vnějšího pláště z nerezavějící oceli

- oblá konstrukce z nerezavějící oceli, oblé hrany, hlubokotažená vana
- snadné čištění, vysoký hygienický standard, dlouhá životnost

2 LED Display

- proScreen 4 místní displej + 2 LED lišty
- snadné ovládání provozu myčky
 - průběžná informace o stavu mycího cyklu
 - diagnostika v případě závady

3 Dávkovače mycích prostředků

- dva dávkovače mycího a oplachového prostředku
- přesné dávkování chemie systémem ProDose – přesný systém dávkování mycího a oplachového prostředku pomocí peristaltického čerpadla nastavení hodnot přes ovládací panel

4 Dvojitý filtrační systém

- filtr komory a filtr odpadu zajišťují společně se systémem ArchiMedes – systém vypouštění se zvýšenou účinností čištění vody
- vyšší mycí účinnost
 - delší životnost mycí lázně

5 Úspora energie

- EnergySaving systém úspory energie díky snížení teploty boileru
- úspora nákladů

6 Ochrana křehkého nádobí

- softStart systém pozvolného náběhu mycích programů pro ochranu křehkého nádobí
- ochrání skleničky na stopce i jiné křehké nádobí

7 Možnost rekuperace

- úspora až 40% energie boileru zlepšuje komfortní prostředí pracoviště prostředí bez páry šetří vodu
- úspora nákladů na energii a vodu
 - ekologický systém
 - bezpečný systém
 - příjemné pracoviště

8 Rychlé nahřátí

- management výkonu umožňuje současný chod tělesa boileru i vany
- rychlé první nahřátí myčky
 - plynulý provoz

9 Air break tank

- otevřený systém oplachového boileru, ve spolupráci s oplachovým čerpadlem zajistí konstantní tlak a teplotu oplachu
- možnost použít do systémů HACCP
 - teplota vody vhodná pro sterilizaci

10 Posuvný systém

- posuvný systém posunující koše přes jednotlivé mycí zóny možnost napojit pohon na automatické stoly
- rychlá distribuce špinavého nádobí

Technický list

Technické parametry



Myčka tunelová 200 košů/hod, na studenou vodu, výstup vpravo

Model	Sap kód	00039950
A 200 ABT RX M W L Y	Skupina artiklů	Myčky tunelové

1. Sap kód:

00039950

2. Šířka netto [mm]:

2601

3. Hloubka netto [mm]:

813

4. Výška netto [mm]:

1615

5. Hmotnost netto [kg]:

330.00

6. Šířka brutto [mm]:

2700

7. Hloubka brutto [mm]:

920

8. Výška brutto [mm]:

1850

9. Hmotnost brutto [kg]:

370.00

10. Typ spotřebiče:

Elektrické zařízení

11. Typ ovládání:

Digitální

12. Materiál:

AISI 304

13. Příkon elektrický [kW]:

39.200

14. Napájení:

400 V / 3N - 50 Hz

15. Počet programů:

4

16. Otevírání zařízení:

Výsuvné nahoru

17. Světlá výška dveří [mm]:

450

18. Vstupní tlak [bar]:

1-4

19. Nastavitelné nožičky:

Ano

20. Počet plášťů:

2

21. Modulární konstrukce:

Ano

22. Maximální posuv košů [koš/h]:

200

23. Objem bojleru [l]:

17.00

24. Příkon bojleru [kW]:

16.000

25. Objem vany [l]:

70

26. Příkon vany [kW]:

10.500

27. Počet mycích ramen:

5

28. Počet oplachových ramen:

6

Technický list

Technické parametry



Myčka tunelová 200 košů/hod, na studenou vodu, výstup vpravo

Model	Sap kód	00039950
A 200 ABT RX M W L Y	Skupina artiklů	Myčky tunelové

29. Typ mycích ramen:

Pevná

30. Materiál mycích ramen:

Nerez

31. Atmosférický bojler s oplachovým čerpadlem:

Ano

32. Typ oplachových ramen:

Pevná

33. Materiál oplachových ramen:

Nerez

34. Hluboko tažená (lisovaná) vana:

Ano

35. Podpěry košů:

svařované

36. Hladinové filtry vany:

nerezové

37. Regulovatelný termostat bojleru:

Ano

38. Kapacita košů:

95-150-200

39. Systém dávkování chemie:

ProDose - přesné dávkování peristaltickým čerpadlem

40. Elektroventil na horkou vodu:

Ano

41. Rozměr koše [mm]:

500x500

42. Min teplota přívodní vody [°C]:

10

43. Max teplota přívodní vody [°C]:

40

44. Typ displeje:

LCD ProSmart soft touch

45. USB port:

Ano, pro aktualizaci firmware

46. Autodiagnostika:

Ano

47. Dvojitý oplach:

Ano

48. Typ mycího čerpadla:

dvoucestné - DuoFlow

49. Dávkovací čerpadlo mycího detergentu:

Ano

50. Dávkovací čerpadlo oplachu:

Ano

51. Spotřeba vody mycího cyklu [l/koš]:

0,8-1,4

52. Doba mycího cyklu [s/koš]:

18-37

53. Teplota oplachové vody [°C]:

82

54. Standardní výbava k zařízení:

1x koš na sklo, 1x koš na talíře, 1x koš na příbory

55. Program Vysoká kapacita:

Ano

56. Program Běžný provoz:

Ano

Technický list

Technické parametry



Myčka tunelová 200 košů/hod, na studenou vodu, výstup vpravo

Model	Sap kód	00039950
A 200 ABT RX M W L Y	Skupina artiklů	Myčky tunelové

57. Program Prodloužený kontakt (DIN 10534):

Ano

60. Přípojka na vodu:

3/4"

58. Program Sklenice:

Ano

61. Jmenovitý průměr potrubí:

DN 50

59. Průřez vodičů CU [mm²]:

16